

---

# Compte rendu de l'Assemblée Générale IHEE Connect

15 FEVRIER 2023

# ASSEMBLEE GENERALE ORDINAIRE IHEE CONNECT

**DATE : MARDI 15 FEVRIER 2023, A 18H30**

**LIEU : RUGBY CLUB**

**Adhérents présents :** Vincent Marc (SA13), Aude BARTH (SA 20 RSE), Guy BONASSI (SA 5), Florence BAUCHARD (SA 13), Emmanuelle BERREBI (SA 13), Jean-Marie BERTHO (SA 16), David BIEVRE (SA 22), Marc BRISSET FOUCAULT (SA 1), Corinne CHERUBINI (SA 13), Loïc CHOUIIN (SA 10), Franck CONTAT (SA 8), Jean-Luc COTARD (SA 5), Isabelle DIDIER (SA 2), Xavier DOMENACH (SA 11), Haïkel DRINE (SA 16), Marie-Laure ETIENNE (SA 6), Olivier FALLA-ETZOL (SA 13), Eric FOUACHE (SA 2), Isabelle FRERET (SA 14), Alban GALABERT (SA 17), Nathalie HANET (SA 21), Christophe LEFEVRE (SA 11), Philippe LOGNONNE (SA 6), Lucie LOURDELLE (SA 17), Delphine MAISONNEUVE (SA 13), Jean-Michel MANGEOT (SA 1), Vincent MONFRIN (SA 22), Pierre MONLUCQ (SA 22), Sylvie PERROUDON RAGOT (SA 10), Louis-Laurent PREUX (Le Cercle 2019-2020), Alexandra RETTIEN (SA 21), Pierre-Olivier ROUAUD (SA 7), Dominique ROYET (SA 3), Pierre VAYSSE (SA 21), Marie VISOT (SA 21), Caroline HUNKELER (Equipe IHEE), Aïmen KHEMCHANE (Equipe IHEE), Anne TARCHALSKI

**Nombre de pouvoirs : 5**

**Bureau élu lors de la précédente Assemblée Générale IHEE Connect, le 11 février 2022 :** Vincent MARC (SA 13) Président, Emmanuelle BERREBI (SA 13), Guy BONASSI (SA 5), Thomas CHAUDRON (SA 6), Haïkel DRINE (SA 16), Eric FOUACHE (SA 2), Yann le BOLLOCH (SA 13), Christophe LEFEVRE (SA 11), Lucie LOURDELLE (SA 17), Jean-Michel MANGEOT (SA 1), Pierre-Olivier ROUAUD (SA 7), Katia SOHN (ST 4).

**3 Chargés de missions :** Nicolas BURIEZ (SA 13), Dominique ROYET (SA 3), Jessica VONDSHER (SA 17).

**Le président a remercié le bureau IHEE Connect et les délégués de promotion pour leur engagement et leurs actions tout au long de l'année 2022.**

**Les délégués de promotion ont été inclus dans les moments de réflexion du bureau.**

## **RAPPORT MORAL**

Actions autour de plusieurs sujets en 2022 :

- Tenue des OFFs
  - Vincent Marc : (MADA4YOU) Président d'IHEE Connect, auditeur de la Session Annuelle 13 et Chief Commercial Officer Chez IQVIA
  - OFF sur l'UKRAINE – Décryptage sur l'invasion Russe en Ukraine vu par nos auditeurs
  - Rencontre IHEE Connect et ESA LIBAN - Une Business School basée à Beyrouth et créée dans le cadre d'un accord intergouvernemental entre la France et le Liban

⇒ Rencontres riches en échanges avec une vraie liberté de parole dans le cadre sécurisé du off garantissant la confidentialité des échanges.

- 2 apéros ont été réalisés en juin et septembre par Thomas Chaudron, Lucie Lourdelle
- Learning Expedition – Marseille, une métropole complexe, à haut potentiel

Le bureau s'est réuni tous les 1<sup>ers</sup> mardis de chaque mois dont une fois par trimestre en bureau élargi avec les délégués de promo afin de favoriser la transmission, la création et la communication des différents événements auprès des alumni.

2 projets ont été à l'honneur en 2022 :

- Le développement de la page IHEE Connect sur LinkedIn
- Une newsletter dédiée à l'IHEE comprenant un portrait mensuel pour mettre à l'honneur un alumnus (son parcours professionnel et personnel dans la société). Ce projet a été mené par Nicolas Buriez, puis dernièrement par Eric Fouache.

2<sup>ème</sup> année de la présidence de Vincent Marc dans la continuité de celle du président, Guy Bonassi :

- Communication et animation de la page IHEE Connect sur LinkedIn : progression de 300 followers à 526 followers
- Participation active à la newsletter de l'IHEE
- Nouvelle dynamique pour développer le nombre des adhésions : suivi actif dans la relance et la communication auprès des adhérents et des non-adhérents

- Mise à jour de l'annuaire du réseau faite par Aïmen Khemchane (Assistant Manager à l'IHEE), avec l'aide précieuse de Christophe LEFEVRE (SA 11)
- Intégration des délégués de promo aux bureaux élargis tous les trimestres

Un grand merci à l'équipe IHEE pour son soutien. Elle permet de maintenir ce lien entre les membres du bureau, les délégués de promo et de toute la communauté des alumni.

3 commissions en 2022 :


- Commission communication/événement avec Thomas CHAUDRON, Lucie Lourdelle, Yann le Bolloch, Pierre-Oliver Rouaud, Anne Tarchalski
- Commission inter-promo qui a été créée en 2021 pour favoriser l'échange, la communication et l'adhésion entre l'ensemble des membres de l'IHEE avec Haïkel Drine, Katia Sohn
- Commission solidarité, nouvelle création, qui a été présentée par Emmanuelle Berrebi et qui gèrera cette commission

**Votes du rapport moral :**

- **Votes contre : 0**
- **Votes pour : 43**

⇒ **Rapport moral accepté**

## RAPPORT FINANCIER

		Rapport financier 2022				
		au 31/12/2019	au 31/12/2020	au 31/12/2021	au 31/12/2022	
<b>Solde</b>						
compte courant		6 939,87	6 156,12	9 849,72	11 248,51	1338,79
livret épargne à personne morale		13 726,05	13 797,54	13 866,53	14 057,19	
<b>TOTAL</b>		<b>20 665,72</b>	<b>19 953,66</b>			
<b>RECETTES</b>						
<b>Objet</b>		<b>Réalisées</b>				
Cotisations		2 808,00	Cotisation du 01/01/2022 au 31/12/2022		638,27	
Learning Expedition Marseille		3 355,38				
Apéro du 13 octobre 2022		210,03				
<b>TOTAL</b>		<b>6 403,27</b>				
<b>DEPENSES</b>						
<b>Objet</b>		<b>Réalisées TTC</b>				
Chèque n°1984952 - à l'ordre de G20 (OFF UKRAINE)		40,30				
Chèque n°1984954 - à l'ordre de Maison Mongrand		550,00				
Chèque n°1984952 à l'ordre de La Montgolfière (Apéro du 30 juin 2022)		385,30				
Chèque n°1984955 à l'ordre d'Aurélien PASQUIER (Remboursement du voyage à Marseille)		308,00				
Chèque n°1984956 à l'ordre de Marie VISOT (Remboursement de la différence du voyage à Marseille)		100,00				
Chèque n°1984959 à l'ordre de Sabine MAIRESSE (Remboursement de la différence du voyage à Marseille)		100,00				
Chèque n°1984960 - à l'ordre de Mazars (remboursement différence voyage Marseille)		308,00			7 780,71	
Chèque n°1984961 - à l'ordre de Jean-Michel (remboursement différence voyage Marseille)		100,00				
Chèque n°1984962 - à l'ordre de LES ARCENEAUX (Restaurant voyage de Marseille le 22/09/2022)		650,00				
Chèque n°1984964 - à l'ordre de Maison Mongrand		1304,55				
Chèque n°1984965 - à l'ordre de Marine POISSIN (remboursement différence voyage Marseille)		100,00				
Chèque n°1984966 - à l'ordre de Jardins du cloître		420,00				
Chèque n°1984967 - à l'ordre de Jean-Michel		55,20				
Chèque n°1984970 à l'ordre de G20		40,77				
frais d'assurance		697,92				
frais bancaires		102,24				
<b>TOTAL</b>		<b>3 778,68</b>				
<b>TOTAL</b>		<b>2 624,59</b>				
<b>TOTAL GENERAL</b>		<b>0,00</b>				
<b>SOLDE REEL 2022</b>		<b>40,30</b>				

**Les recettes :**

- 2 808€ de cotisation contre 4 728€ l'année précédente et 3 500€ l'année d'avant.
- 2 autres lignes de recettes qui représentent la participation des alumni à la Learning Expedition de Marseille (3 385,18€) et aux apéros (210,09€)

### **Les dépenses :**

- Chèques pour la Learning Expedition de Marseille
- Les OFF by IHEE Connect 2 apéros
- Frais d'assurance dans le cadre des évènements qu'IHEE Connect
- Frais bancaires.

⇒ 6 403€ de recettes pour 3 778,68€ de dépenses, IHEE Connect a généré un résultat net de 2 624,59€

Année qui se termine en positif et qui va permettre d'épargner pour le jour où un évènement important sera organisé ou en cas de coup dur.

Compte courant à 11 248,51€

Livret à 14 057,19€

⇒ Soit une fin d'année à 25 305,7€, contre 23 716€ l'année précédente. Le voyage à Marseille et les cotisations ont permis d'améliorer les comptes.

Un abondement a été décidé et voté pour aider les alumni qui rencontrent des difficultés à financer les voyages de l'IHEE Connect. Une trésorerie de 15 000€ sera gardée sur le compte pour les investissements d'IHEE Connect, toutes les sommes au-delà des 15 000€ seront sanctuarisées pour les alumni.

### **Vote pour l'abondement :**

- **Votre contre : 0**
- **Vote pour : 43**

### **Vote du rapport financier :**

- **Votes contre : 0**
- **Votes pour : 43**

⇒ **La décision est votée à l'unanimité.**

## **PRESENTATION DES COMMISSIONS**

### **COMMISSION COMMUNICATION/EVENEMENT**

Ce qui s'est passé en 2022 :

- Amélioration des pages IHEE Connect sur le site, pour la rendre plus claire, pour mettre les événements en avant comme les off (le off, reste du off, mais nous avons pu relater rapidement ce qui a pu être dit sans rien révéler de confidentiel)
  - *Réécriture de la page sur la cotisation pour IHEE Connect afin d'inciter les gens à cotiser. Intégration d'un QR CODE adhésion 2023.*
  - *Présentation du bureau*
  - *Renouvellement du mot du Président*
- Publication de 5 portraits en 2022. Le bureau continue la série de portraits → le bureau est toujours en demande d'idées de portrait et de rédacteurs de portrait. Les alumni sont invités à désigner quelqu'un s'ils le souhaitent ou à se désigner pour un portrait dans #PortraitIHEEAlumni. Il est également possible de rédiger une interview (c'est un super exercice à faire !).

Les alumni sont également invités à proposer des noms d'alumni pour les OFFs et à transmettre l'information directement à un membre du bureau, via leurs délégués de promotion qui transmettra l'information au bureau, ou en envoyant un mail à l'adresse suivante : [iheconnect@idep.net](mailto:iheconnect@idep.net)

- Gros boost de la page LinkedIn IHEE Connect : grâce aux actualités des alumni relayées sur cette page : 1 jour, 1 actu (une parution, nomination, interview, action...), posts réalisés par Anne Tarchalski (Responsable de programme IHEE et Communication) ou un membre du bureau
  - Les alumni sont invités à remonter les infos des alumni pour faire vivre ce groupe. Les membres de ce groupe sur LinkedIn peuvent poster l'information directement sur le groupe (qui est privé et réservé aux alumni de l'IHEE, l'équipe IHEE y veille). Il est également possible de transmettre l'information à son délégué de promo qui l'enverra au bureau IHEE Connect, ou l'envoyer sur l'adresse mail suivant : [iheconnect@idep.net](mailto:iheconnect@idep.net)
- Publication de cartes postales mettant des promotions de l'IHEE sur différentes destinations. Cela concerne les programmes de la Session Annuelle, du Cercle de l'IHEE et des Voyages de l'IHEE. Chaque promo a eu le droit à sa rétrospective.
- Les événements en présentiel d'IHEE Connect fonctionnent bien.
- Intervertir les OFFs, qui sont plutôt de la réflexion avec un contenu avec les apéros dans lesquels des alumni présentent leur parution/projet

- Un planning prévisionnel des évènements IHEE Connect a été élaboré pour l'année 2023

Ce qui est prévu pour 2023 :

- Des OFFs thématique : un sur la santé qui est prévu le 11 mai puis un autre prévu le 12 octobre (thème à trouver). Les alumni sont invités à faire part de leurs idées à l'adresse suivante : [iheeconnect@idep.net](mailto:iheeconnect@idep.net)
- Des apéros le 19 avril, le 5 juillet et le 5 décembre
- Une Learning Expedition au Havre le 15 et 16 juin
- Création d'une page nomination sur le site IHEE Connect
- Développement des abonnés de la page Instagram de l'IHEE (actuellement 137 abonnés)

## COMMISSION INTER-PROMO

Objectif : créer un nouveau lien entre les différentes promos et ajouter des groupes thématiques (thèmes professionnels ou autour d'une passion)  
Ces groupes rédigeront des propositions à des fins communautaires, ou en dehors du cercle IHEE.

Un sondage a été effectué afin d'identifier les thèmes d'intérêt :  
107 réponses, réponses majoritairement venant de la promotion 19 et 20.

- Dans ceux qui ont répondu, 55% ont adhéré à l'association en 2021. Et 52% des répondants ont participé à un évènement en 2021
- Identification de 11 thématiques, dont 3 d'entre elles sortent clairement du lot :
  - *Communication et actualité*
  - *Digital et nouvelle technologie*
  - *Direction et stratégie d'entreprise*

Un ambassadeur thématique par groupe sera identifié et relayera les travaux du groupe.

Pour participer à ces groupes thématiques il faut être adhérent

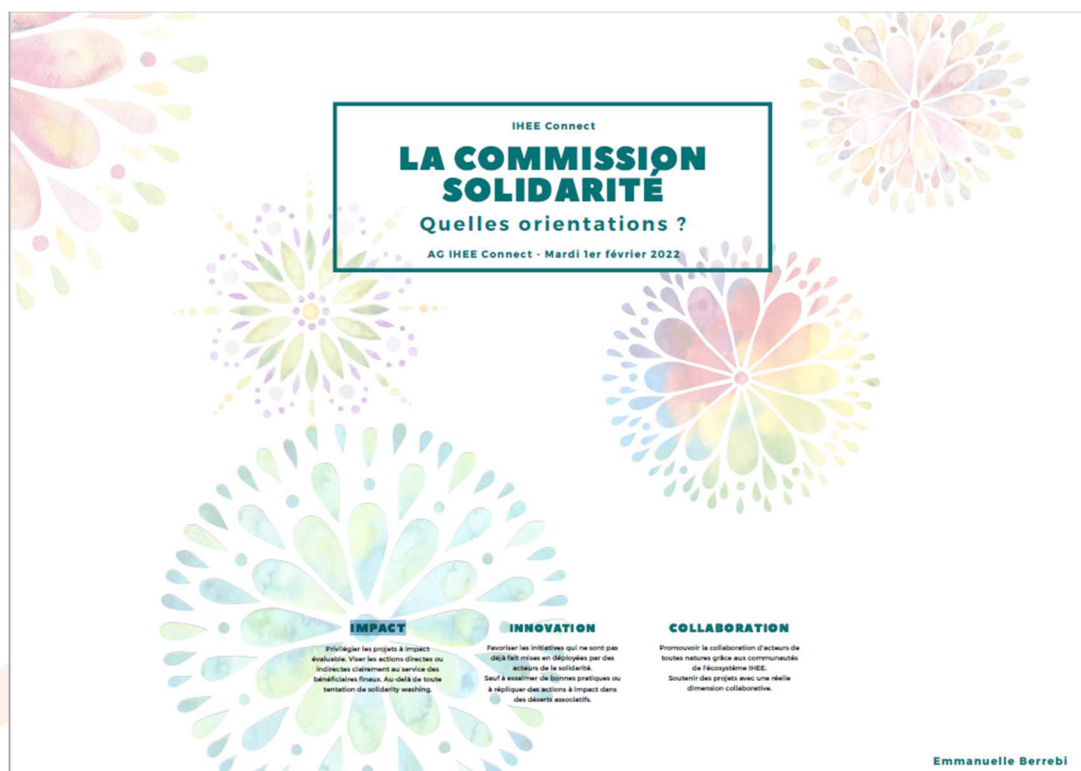
- ⇒ Très bientôt une communication sera envoyée aux adhérents IHEE Connect afin de leur permettre de sélectionner la thématique de leur choix et lancer les groupes de discussion.

**Total adhésions : 54 au 6 mars 2023**

## COMMISSION SOLIDARITE

Créé par Emmanuelle Berrebi, elle sera épaulée par Sabine Mairesse.

IHEE Connect a beaucoup d'atouts grâce à son réseau et son vivier de compétences. A ce stade les idées ne manquent pas.



Développer des actions à impact évaluable qui ne viennent pas copier ce qui existe déjà chez les employeurs et qui font preuves d'une mention collaborative.

Les actions seront

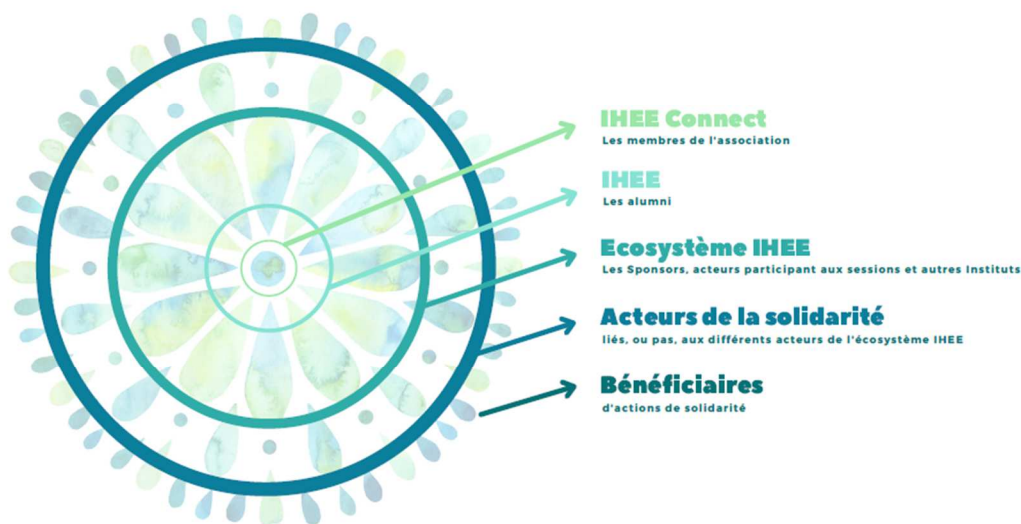
- Aux profits des alumni ou de l'écosystème de l'IHEE
- Ou liées à la solidarité



IHEE Connect Commission Solidarité

## **SOLIDARITÉ**

Au bénéfice de qui ?



**PROPOSITION :**

Ne pas se limiter à un cercle restreint de bénéficiaires afin de pouvoir faire lever, année après année, sur le potentiel puissant de rayonnement.

Il y a d'autres axes de segmentation sur lesquels la commission peut se baser :

- Suivre les actions des autres commissions
- Avoir des actions liées à des objectifs des Nations Unies

Les segmentations suivantes : domaine, mode et géographie sont à travailler.

## AUTRES AXES DE SEGMENTATION

Laisser émerger les initiatives, au moins les premières années

### PROPOSITION :

Chaque action pourrait être liée à un des 17 SDGs autant que faire se peut.

Seules restrictions :

- Actions hors champ de la laïcité
- Actions d'ordre politique
- Pays à risque

### LES DOMAINES

d'intervention :

- Action sociale
- Culture
- Education
- Formation & insertion professionnelle
- Humanitaire
- Nature & Environnement
- Santé

### LES MODES

d'intervention :

- Agir
- Faire savoir
- Influencer
- Financer

### LES GEOGRAPHIES

d'intervention :

- France
- Etranger

## GOVERNANCE DE LA COMMISSION

- Chaque année, la Commission Solidarité présente au Bureau des initiatives à valider avant lancement.
- Pour cadrer ces initiatives, la Commission sollicite en amont délégués et alumni volontaires.
- Les initiatives sont à réaliser, sauf exception, dans l'année.
- Un bilan est à présenter à l'AG de l'année suivante.



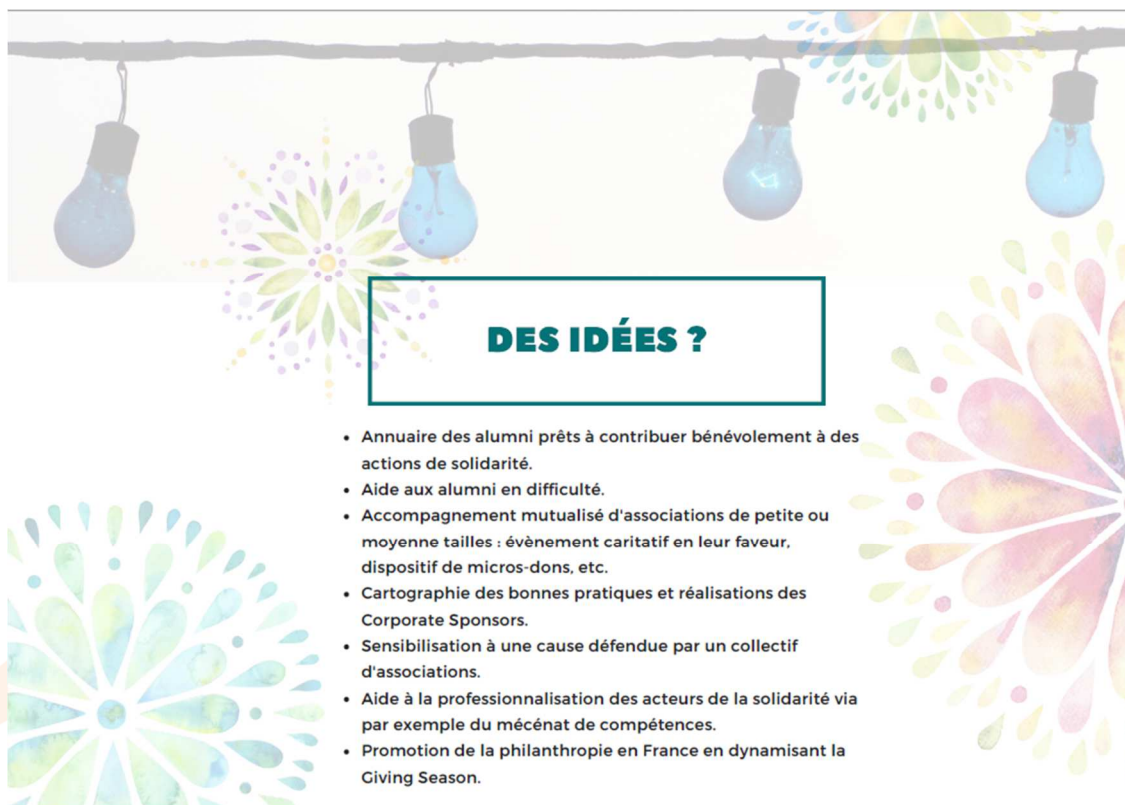
”

Nous sommes solidaires, emportés sur la même planète, équipage d'un même navire.

Antoine de Saint-Exupéry

Les idées ne manquent pas, et toutes les idées sont bonnes à prendre, la commission solidarité fait donc un appel à idées, aux bonnes volontés. C'est avec les alumni, que les projets pourront avancer via cette commission. Ci-dessous vous trouverez les quelques idées proposées par Emmanuelle Berrebi :

- Mise en place des actions d'aide aux alumni en difficultés (financières, maladie, accident de la vie et autres)
- Mise en place des actions mutualisées aux profits d'associations qui sont de petites et de moyennes tailles (effet coup de pouce)



Tout le monde est le bienvenu pour participer à cette commission.

Un appel à projet va être fait afin d'identifier

- Qui veut aider
- Qui a besoin d'aide pour l'association dans laquelle ils sont engagés ou pour eux-mêmes

Cette nouvelle commission veut attirer des alumni à adhérer en faisant des choses moins convenues, et toucher les alumni par quelque chose qui fait sens au-delà d'eux-mêmes.

## **ELECTION DU NOUVEAU BUREAU IHEE CONNECT :**

Un certain nombre de membres du bureau 2022 ont décidé de ne pas renouveler leur mandat.

### **Election du nouveau bureau :**

- EMMANUELLE BERREBI (SA 13) DEPUTY HEAD OF RISK INVESTMENT & MARKETS chez BNP Paribas
- Guy BONASSI (SA 5) Senior Vice-président Asia, Eurasia & Latin America Chez THALES

- Karinne CHAPEL (SA 22) Chief of Staff Chez BNP PARIBAS
- Haïkel DRINE (SA 16) CEO Founder Chez AFRICANDA
- Eric FOUACHE (SA 2) Professeur de Géographie Physique et Géoarchéologie à Sorbonne Université
- Yann Le BOLLOCH (SA 17) DGA Ressources Chez Ville d'Aix-en-Provence
- Christophe LEFEVRE (SA 11) Membre du Comité économique et social européen
- Lucie LOURDELLE (SA 17) En charge de la communication externe auprès de la directrice de la réglementation et de l'indemnisation chez Pôle Emploi
- Sabine MAIRESSE (SA 8) CEO APSARA
- Jean-Michel MANGEOT (SA 1) Senior Advisor Chez ROLAND BERGER
- Pierre-Olivier ROUAUD (SA 7) Journaliste Freelance
- Katia SOHN (ST 4) Head of HR Transformation Chez BNP PARIBAS
- Ingrid SWORST (SA 22) Déléguée Nationale Chez CFE-CGC

**Vote du bureau :**

- **Votes contre : 0**

- **Votes pour : 43**

⇒ **La décision est votée à l'unanimité**

À la fin de l'AG, nous avons eu l'intervention de **Pierre-André de CHALENDAR**, nouveau Président de l'Institut de l'Entreprise et Président de Saint-Gobain.